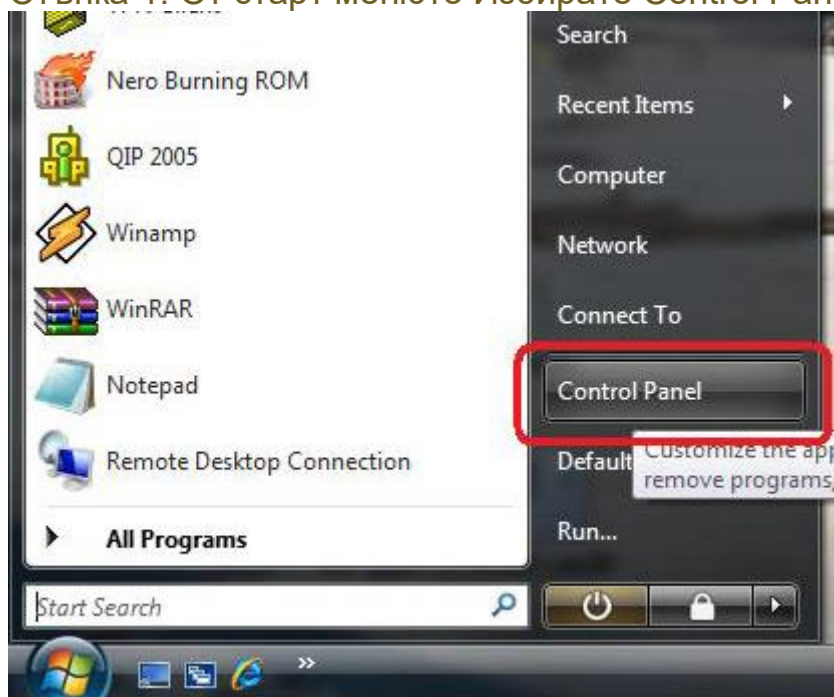
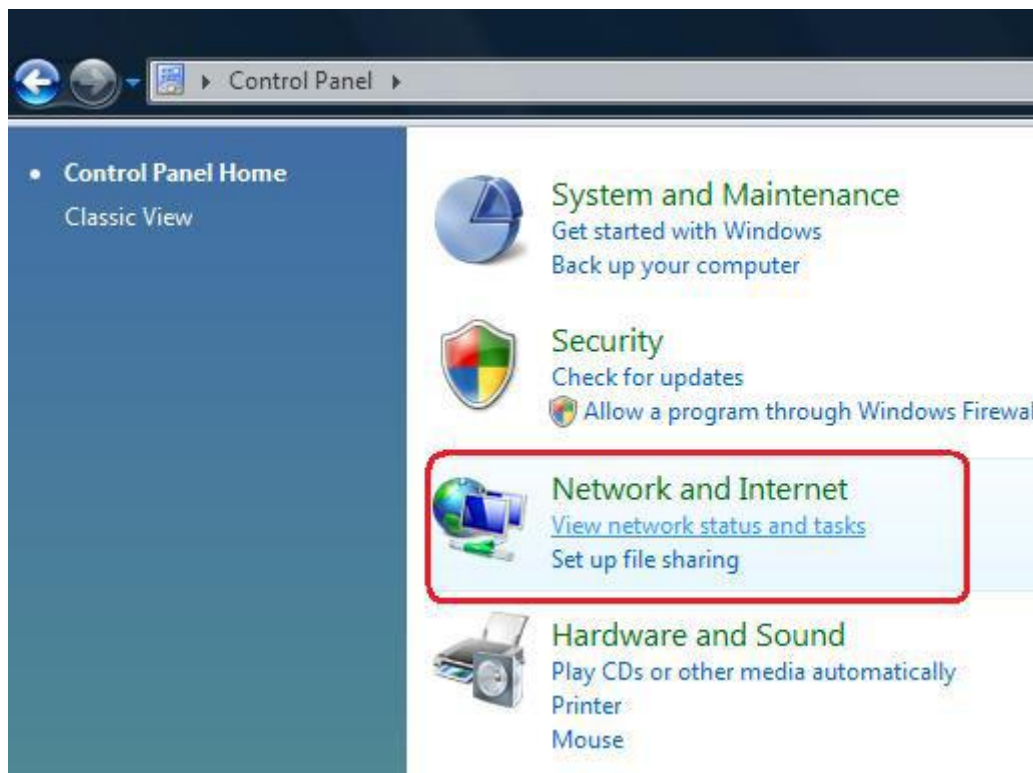


РРРоЕ настройки за Windows 7

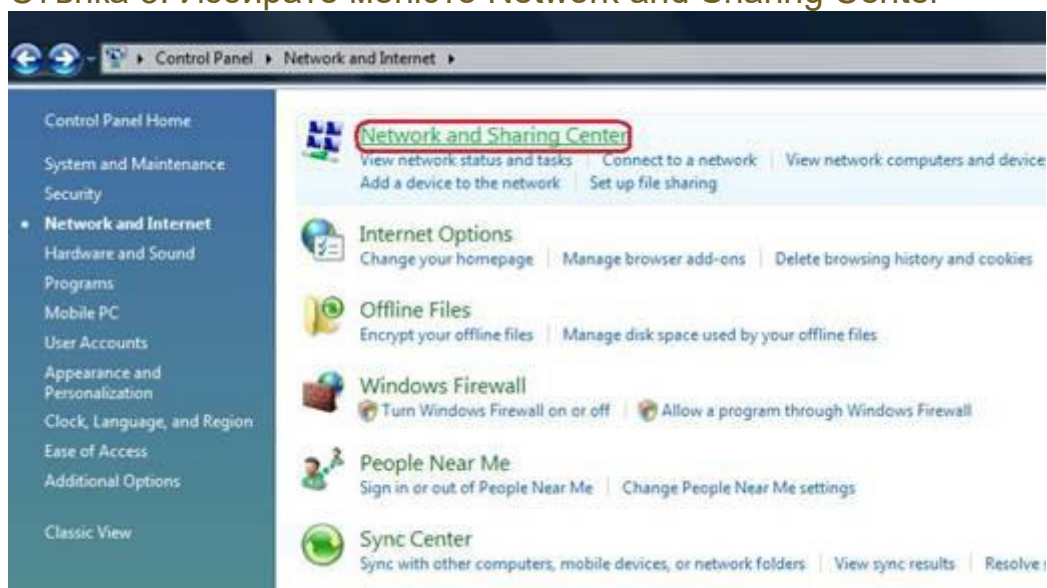
Стъпка 1. От старт менюто Изберете Control Panel



Стъпка 2. В новопоявилния се прозорец изберете менюто Network and Internet



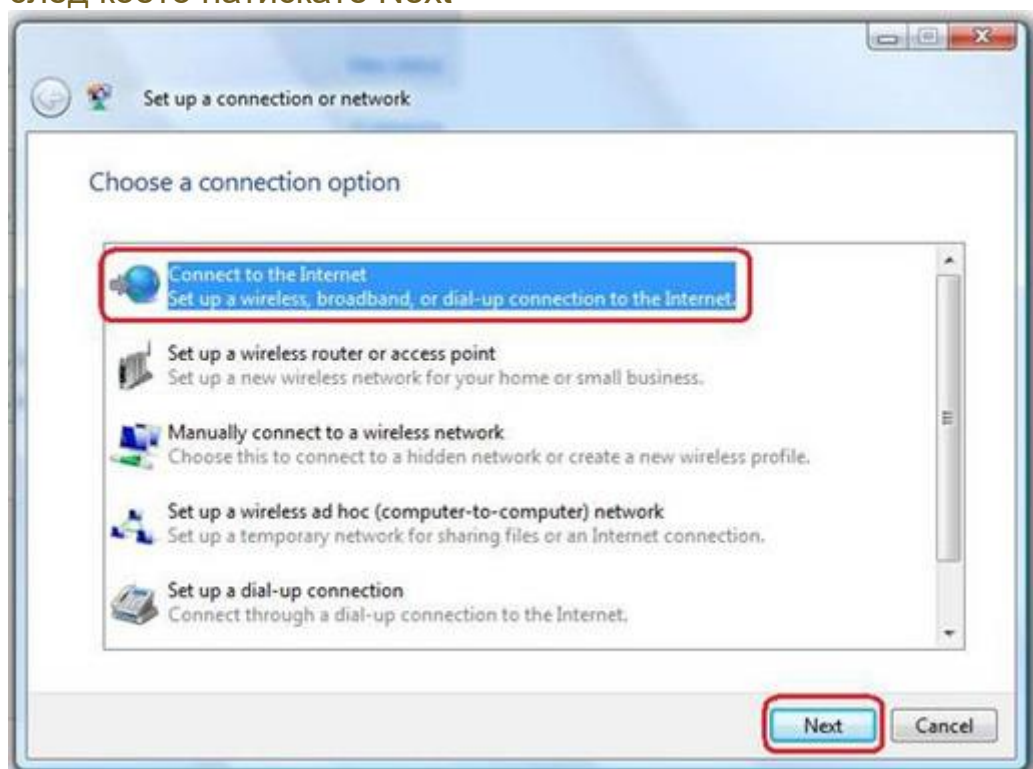
Стъпка 3. Избирате менюто Network and Sharing Center



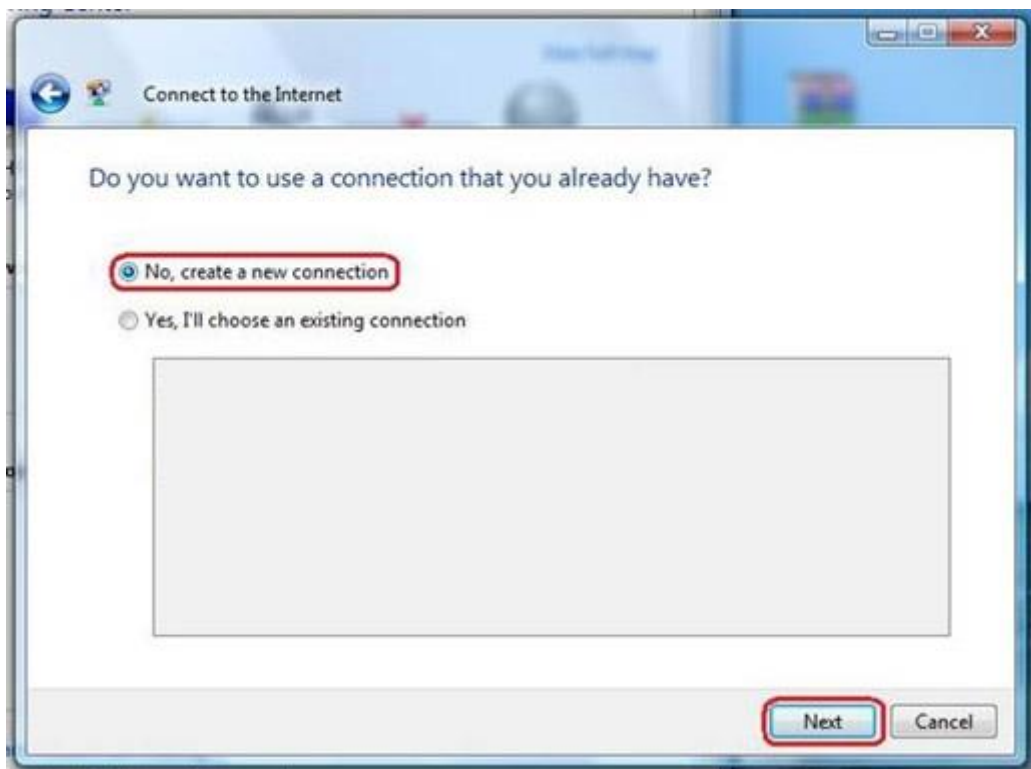
Стъпка 4. От лентата със задачи в ляво избирате Set up a connection or network



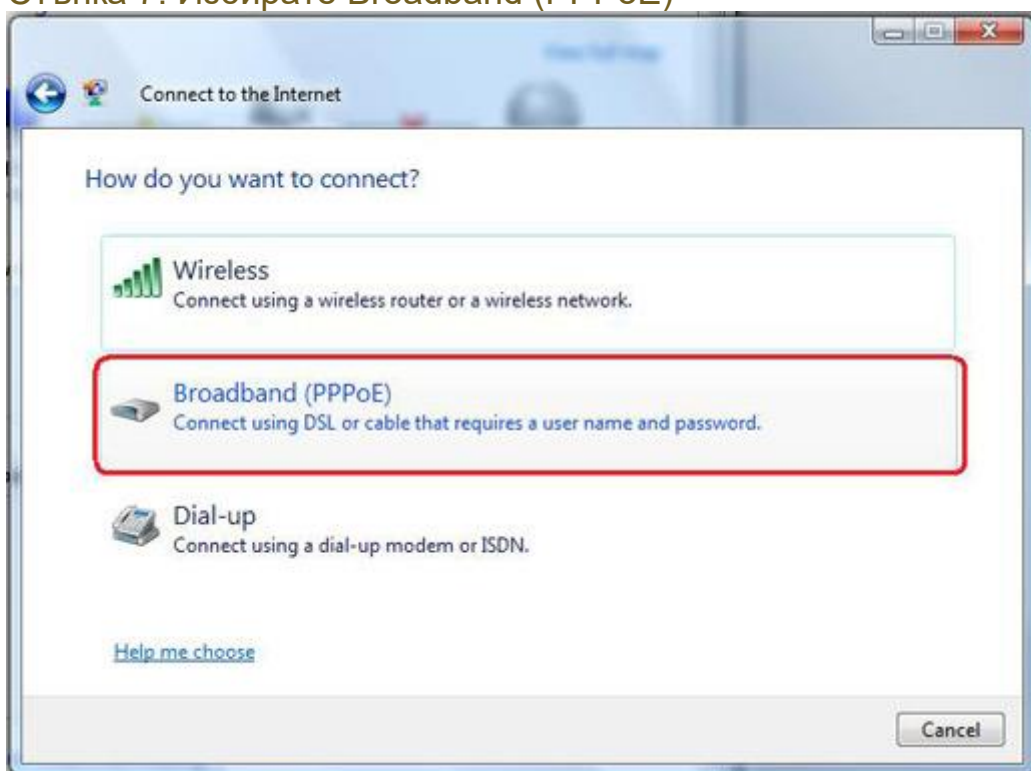
Стъпка 5. От появилия се прозорец избирате Connect to the Internet, след което натискате Next



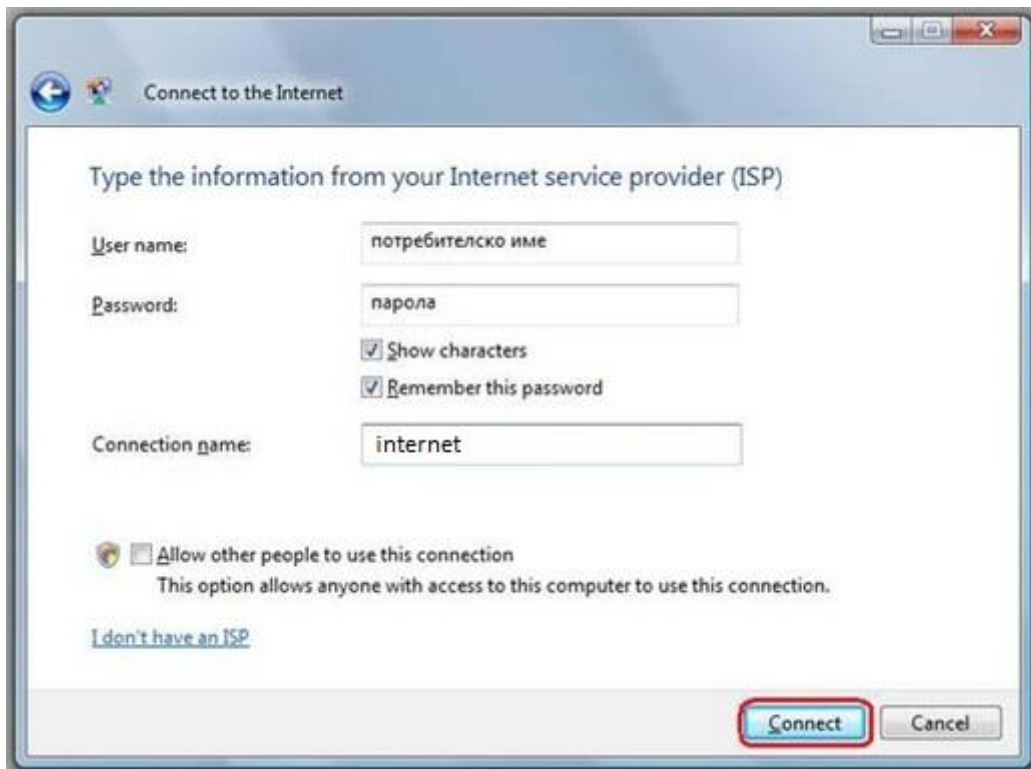
Стъпка 6. Избирате No, create a new connection, след което натискате Next



Стъпка 7. Избирате Broadband (PPPoE)



Стъпка 8. В новопоявилия се прозорец въвеждате потребителското си име, парола, както са записани по договора Ви и "STSBG" за име на новосъздадената връзка. При натискане на бутона Connect, автоматично ще се стартира новата връзка за достъп до Интернет.



Стъпка 9. Ако всичко е нормално ще Ви се изпише You are connected to the Internet

